

# HD IP КАМЕРА

IMX238+HI3518C



## Краткое руководство по эксплуатации

Благодарим Вас за использование нашего продукта, пожалуйста, тщательно прочтите данное руководство перед использованием.  
При необходимости, обратитесь к полному руководству пользователя для получения дополнительной информации с компакт-диска.

## 1 Комплектация

1. После получения продукта, пользователь должен открыть внешнюю упаковку, чтобы проверить внешний вид на наличие очевидных повреждений.
2. Пожалуйста, проверьте комплектацию по ниже перечисленному списку.

Упаковочный лист

Наименование	Количество
IP камера	1
CD ( руководство )	1
Краткое руководство	1



Руководство по эксплуатации и техническому обслуживанию (ремонт) описаны в прилагаемой инструкции.



Будьте осторожны при эксплуатации неизолированных участков оборудования, для предотвращения поражений электрическим током.

## 2 Примечания

Благодарим Вас за покупку нашей IP камеры, пожалуйста, внимательно прочтите инструкцию перед началом эксплуатации.

1. Перед началом эксплуатации проверьте работоспособность блока питания.
2. Для установки устройства, монтажники должны следовать инструкциям производителя.
3. Не устанавливайте объектив в зону попадания прямого солнечного света или других источников яркого света.
4. При загрязнении объектива, используйте для протирки сухую мягкую ткань.
5. Оборудование не должно устанавливаться вблизи работающего кондиционера для исключения конденсирования влаги на корпусе камеры.
6. При установке, ремонте и очистке оборудования, пожалуйста, убедитесь, что питание камеры отключено.
7. Не устанавливайте оборудование в помещениях с повышенной температурой, обратите внимание на вентиляцию.
8. Во избежание повреждений и поражения электрическим током, запрещается демонтировать оборудование не профессионалам.
9. Запрещается эксплуатировать оборудование в условиях повышенных магнитных полей и направленных лазерных излучателей.
10. Для безопасности от поражения молнии, используйте заземление.
11. При самостоятельном ремонте оборудования клиент лишается гарантийного обслуживания.

### Напоминание:

- Источник питания должен проходить сертификацию по безопасности, выходному напряжению, току, полярности и рабочей температуре.
- Рекомендуется устанавливать заземление оборудования.
- Чтобы получить высокое качество видеоизображения, убедитесь в качестве и стабильности сети.

## 3 Основные особенности

1. При низкой освещенности и высоком качестве изображения, поддерживается ABLSC качество картинки.
2. Поддержка WEB конфигурации, мониторинг сети с IE.
3. Поддержка трех потоков
4. Поддержка OSD меню, цвет, яркость, четкость и установки цифрового увеличения.
5. Поддержка видео в реальном времени, видео детектор движения и скрытых зон.
6. Поддержка удаленного просмотра, протокол ONVIF2.4 и механический IR-CUT фильтр.
7. Поддержка сетевой платформы P2P.

## 4 Описание параметров

Название	IMX238+HI3518C
Характеристика	HI 1.3 МП IP камера
Тип матрицы	1/3" 1.38 МП CMOS матрица
Чувствительность	0.1 лк
Сигнал/Шум	>50db
Эл. затвор	1—1/10000 сек.(настраиваемый)
Объектив	2.8мм/3.6мм/4мм/6мм/8мм/2.8-12мм (настраиваемый), Опция
Тип установки объектива	C/CS
День/Ночь	ICR-убираемый фильтр
Видеосжатие	H.264/JPEG
Скорость видеопотока	64-12000Kbps
Макс. разрешение	1280×960
Частота кадров	50Hz:25fps(1280×960) 60Hz:30fps(1280×960)
Управление изображением	Яркость, контраст, четкость, насыщенность цвета
Компенсация задней засветки	Поддерживается
Функция хранения	FTP, Local, NVR, SMTp
Onvif	Onvif 2.4
Функции тревоги	Детектор движения, секретные зоны
Протокол	TCP/IP, HTTP, DHCP, FTP, DNS, DDNS, RTSP, NTP, SMTp
Основные функции	Тройной поток/Зеркало
Интерфейс связи	RJ45 ( 10M/100M ) Самонастраивающийся Ethernet порт
Рабочая температура	Внутренние-20± ~ 55±, Внешние-40+50C
Влажность	0%-90%RH Без конденсирования
Питание	DC12V±5% / PoE(802.3af)
Габариты	38×38мм

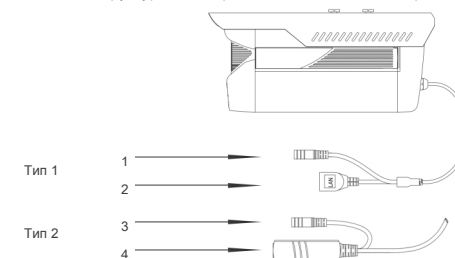
## 5 Структура камеры

### Рисунок

Пример схемы подключения камеры, используемой на разных моделях.

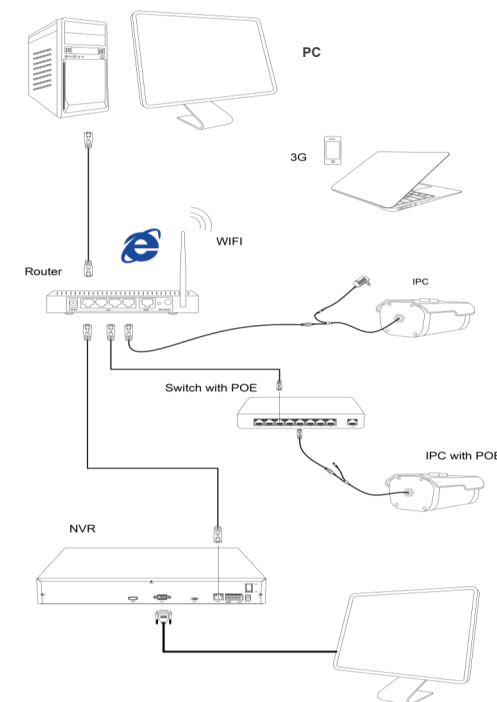
### 1. Подключение

Структурная диаграмма подключения камеры



Номер NO.	Разъем	Функция
1	Питание	12V DC
2	Сеть	Передача сетевых данных
3	Питание ( for stand-by power )	12V DC
4	Сеть	Передача сетевых данных, питание 12V DC

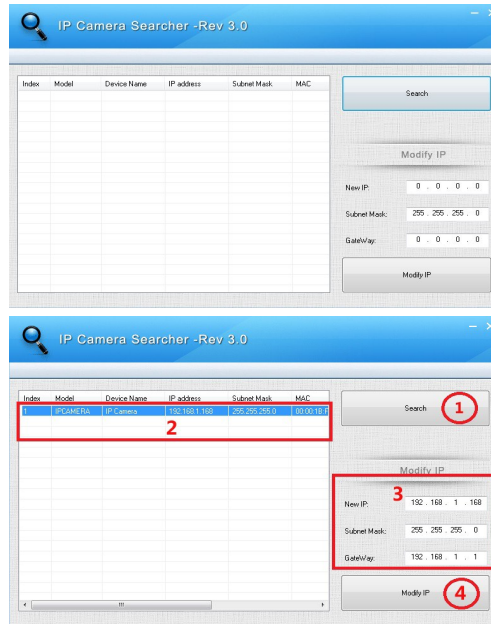
### 2. Подключение устройств



## 6 Быстрая настройка конфигурации

### 1. Установка клиентского программного обеспечения

Найдите файл "IP Search.exe", создайте копию в компьютере и щелкните дважды для открытия программы. Как показано на рисунке:



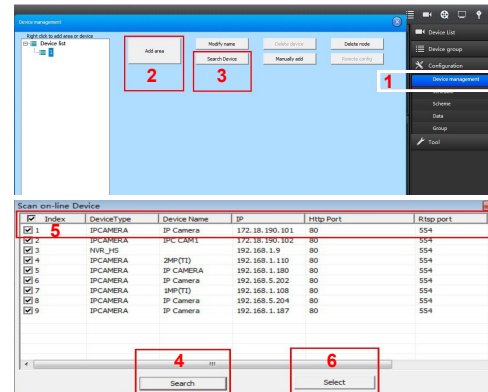
### 2. Изменение настроек в IP камере

Убедитесь, что IP камера подключена, нажмите кнопку «Поиск», после нахождения камеры, Вы можете изменить IP адрес камеры при необходимости.

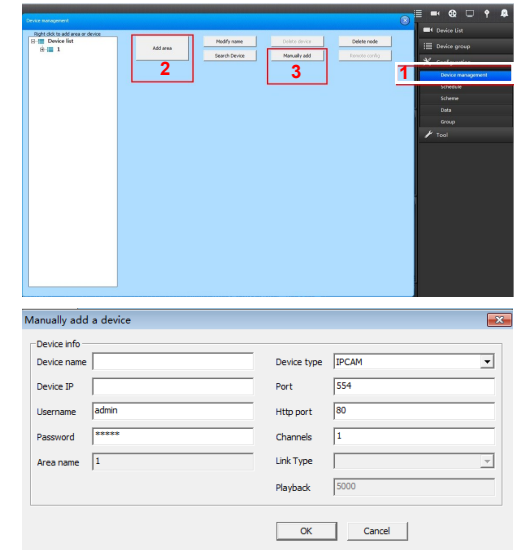
## 8 Подключение клиентского компьютера

- 1. Установка на компьютере программы CMS**  
Найдите файл "HeroSpeedCMS.exe", скопируйте его на свой компьютер и установите.
- 2. Поиск дополнительных устройств**  
Нажмите "Search Device" для поиска устройства в сети, или добавьте его вручную.

Поиск и добавление устройства: Конфигурация управления → Устройство управления → Установка устройства → Поиск Online → Запрос → Выбор устройства



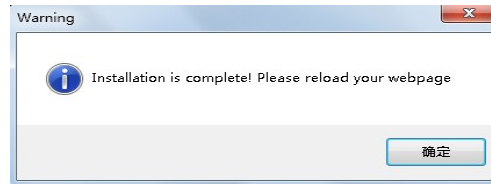
Добавление устройства вручную: Конфигурация → Устройство управления → Добавление вручную



## 7 Подключение IE

### 1. Установка браузера

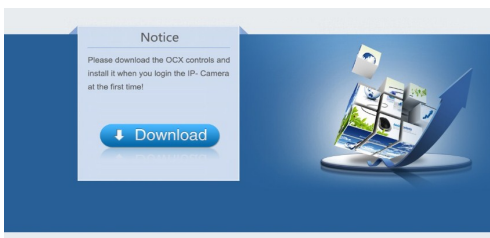
Откройте ваш IE браузер, нажмите Tool → опции интернета → безопасность → пользовательский уровень → контроль Active X и установка Plug-in, выбрать всё "Enable"



2. Enter URL : <http://192.168.1.168>

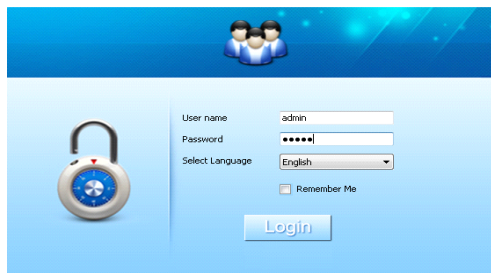
### 3. Установка контроля

OSX контроль необходим в вашем компьютере для установки первой IP камеры, нажмите кнопку **OK** и установите контроль OSX. Как показано на рисунке:



### 4. Имя пользователя

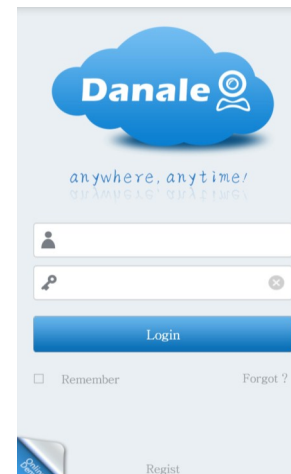
Обновите website и введите имя пользователя и пароль. По умолчанию имя пользователя и пароль **admin**.



## 9 Подключение Mobile Client

### 1. Установка программы Mobile Monitoring

Введите URL Вашего телефона: [www.danale.com](http://www.danale.com), загрузите и установите программу "mobile monitoring software" "Danale".



### 2. Подключите устройства

Нажмите "Add Device", введите имя устройства, серийный номер и пароль (Вы можете напрямую сканировать свой QR код, что бы получить серийный номер устройства).

